

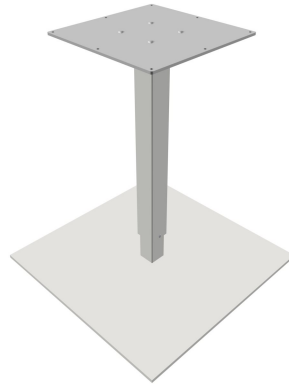
Sitz- / Stehtischgestell 60/60

KF 60-60

hüBA

MÖBEL IN METALL
SEIT 1974

Gasfeder 180 N, Bodenplatte 600/600/10 mm, Standrohr 60/60 + 50/50 mm Kopfplatte 330/330/6 mm, Bowden-Auslösung mit Kabelzug/Taster, 4 Hartfilzgleiter, Gewicht 36.0 kg, Bis Tischgrößen 1000x1000 mm, Höhe Gestell:, 1) 478-772 mm, 2) 680-1070 mm



Einsäuliges höhenverstellbares Tischgestell mit einer Säule und Gasfeder. Passend zu Stahlplattenfüßen. Erhältlich mit verschiedenen Höhenstufen. Farben frei wählbar.

Grenzdimension 1000

Geometrie Quadratisch

Fussform Zentral

Verwendung Restauration
Arbeitsplatz
Cafeteria

Ausführung Chrom poliert
Chrom spiegelpoliert
RAL 9005 Schwarz
RAL 9005 Schwarz + Bein Chrom poliert
RAL 9005 Strukturschwarz
RAL 9005 Strukturschwarz + Bein Chrom poliert

Weitere Farben, Oberflächen und Ausführungen auf Anfrage