

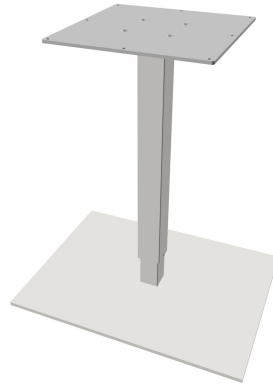
Sitz- / Stehtischgestell 60/45

KF 60-45

hüBA

MÖBEL IN METALL
SEIT 1974

Gasfeder 180 N, Bodenplatte 600/450/10 mm, Standrohr 60/60 + 50/50 mm, Kopfplatte 330/330/6 mm, Bowden-Auslösung mit Kabelzug/Taster, 4 Hartfilzgleiter, Gewicht 31.0 kg, Bis Tischgrößen 1000x800 mm, Höhe Gestell:, 1) 478-772 mm, 2) 680-1070 mm



Einsäuliges höhenverstellbares Tischgestell mit einer Säule und Gasfeder. Passend zu Stahlplattenfüßen. Erhältlich mit verschiedenen Höhenstufen. Farben frei wählbar.

Grenzdimension 1000/800

Geometrie Rechteckig

Fussform Zentral

Verwendung Arbeitsplatz
Restauration
Cafeteria

Ausführung Chrom poliert
Chrom spiegelpoliert
RAL 9005 Schwarz
RAL 9005 Schwarz + Bein Chrom poliert
RAL 9005 Strukturschwarz
RAL 9005 Strukturschwarz + Bein Chrom poliert

Weitere Farben, Oberflächen und Ausführungen auf Anfrage